

Obra: **Palacio de Deportes Jose M^a Martín Carpena.**

Nomenclatura: Pública Concurrencia.

Ubicación: Málaga.

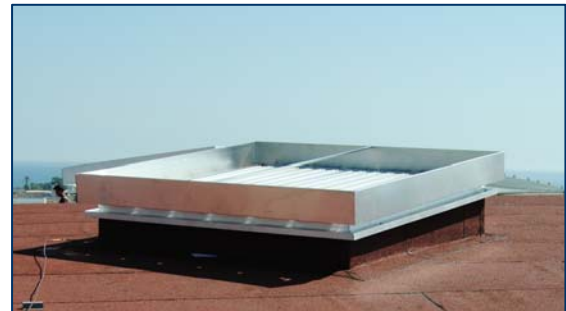
Objetivo principal del sistema: Facilitar la evacuación de los ocupantes,
etc.



RELACIÓN DE EQUIPOS INTEGRANTES DEL SISTEMA:

20 unidades de exutorios modelo **LAMAS – A.**

- Lamas de aluminio.



Marcado **CE.**

Ensayado y homologado de acuerdo con la Norma **UNE-EN 12101-2.**

Accionamiento:

Cuadro de control electro-naumático para el control de los **exutorios**:

- 1 zona de actuación.
- 350 metros de línea neumática (cobre soldado).
- Compresor y calderón de reserva.
- Sensor de lluvia (Ventilación).

